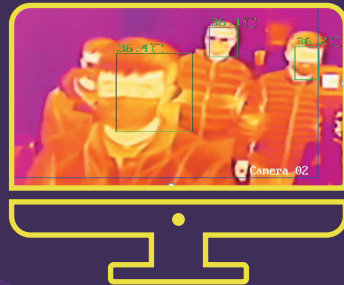


HIKVISION®

**MÁS SEGURAS,
MÁS RÁPIDAS,
MÁS INTELIGENTES**



Alta eficiencia
Un segundo

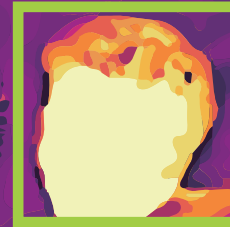
para detectar la temperatura
de una persona



Mayor seguridad
Sin contacto

toma de temperatura
para evitar el contacto físico

36.5° C



Hikvision

**Soluciones térmicas para
la detección de fiebre**



#HikvisionLatam



Soluciones para la Detección de fiebre

1

Cámara portátil
+ Trípode / Soporte
+ iVMS-4200
+ Laptop

Precisión: $\pm 0.5^{\circ}\text{C}$



Con un módulo Wi-Fi, la cámara portátil TP21B puede conectarse a un PC o un teléfono inteligente para notificar a los operadores cuando detecta a una persona con una temperatura elevada. También cuenta con un altavoz incorporado para alarmas de audio.

2

Cámara portátil
+ Trípode
+ iVMS-4-200 o Hik-Thermal
(aplicación móvil)

Precisión: $\pm 0.5^{\circ}\text{C}$



La cámara tipo Turret/Bala cuenta con detección de IA para reducir las falsas alarmas causadas por otras fuentes de calor.

3

Cámara tipo Turret/Bala + Calibrador Blackbody
+ Trípode/Soporte
+ iVMS-4200
+ Laptop

Precisión: $\pm 0.3^{\circ}\text{C}$



En comparación con la solución (2), la solución (3) se ha mejorado con un calibrador Blackbody para aumentar la precisión de medición de la temperatura de $\pm 0.5^{\circ}\text{C}$ a $\pm 0.3^{\circ}\text{C}$.

Nota: Hikvision recomienda instalar un calibrador Blackbody de 1.2 metros en la parte frontal de la cámara térmica

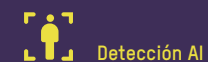
En comparación con la solución (2), la solución (3) se ha mejorado con un calibrador Blackbody para aumentar la precisión de medición de la temperatura de $\pm 0.5^{\circ}\text{C}$ a $\pm 0.3^{\circ}\text{C}$.

Nota: Hikvision recomienda instalar un calibrador Blackbody de 1.2 metros en la parte frontal de la cámara térmica

Cámara térmica de detección de fiebre

Rango de medición de temperatura: $30-45^{\circ}\text{C}$
Temperatura de operación: $10-35^{\circ}\text{C}$

DS-2TD2636B/P



Detección AI

Resolución térmica $384*288$

Lente térmico de 15 mm
(Distancia recomendada entre objetivo y cámara: 4.5-9 m)

Lente óptico de 6 mm

DS-2TD2617B/PA



Detección AI

Resolución térmica $160*120$

Lente térmico de 3/6 mm
(Distancia recomendada entre objetivo y cámara: 0.8-1.5 m / 1.5-3.0 m)

Lente óptico de 3/6 mm

DS-2TD1217B/PA



ADetección AI

Resolución térmica $160*120$

Lente térmico de 3/6 mm
(Distancia recomendada entre objetivo y cámara: 0.8-1.5 m / 1.5-3.0 m)

Lente óptico de 4/6 mm

DS-2TP21B-6AVF/W



Wi-Fi

Resolución térmica $160 * 120$

Resolución óptica del lente Máx. 8 MP Lente térmico de 6 mm

(Distancia recomendada entre objetivo y cámara: 1.5-3.0 m)